



Nous contacter

<https://sites.google.com/site/crecheparentalecanotiers/>

A Nogent-sur-Marne,
l'association "les petits canotiers"

gère deux crèches parentales :

"les petits canotiers" et "les petits moussaillons", qui peuvent accueillir chacune respectivement 16 et 17 enfants.

N'hésitez pas à nous contacter pour obtenir plus d'informations.

Qu'est-ce qu'une crèche parentale ?

Comme toutes les crèches, elle accueille les enfants de 3 mois à 3 ans.

Sa particularité :

elle est gérée directement par les parents.

Les petits canotiers

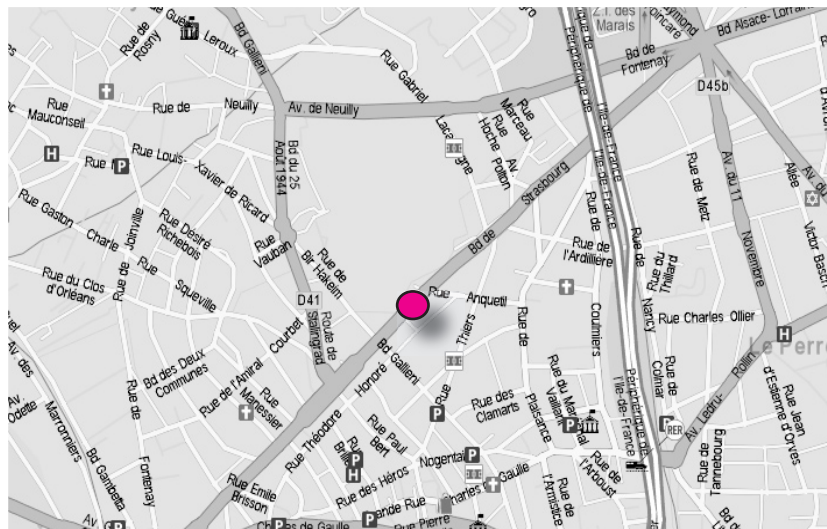
124 bd de Strasbourg

☎ : 01 48 77 68 27

Les petits moussaillons

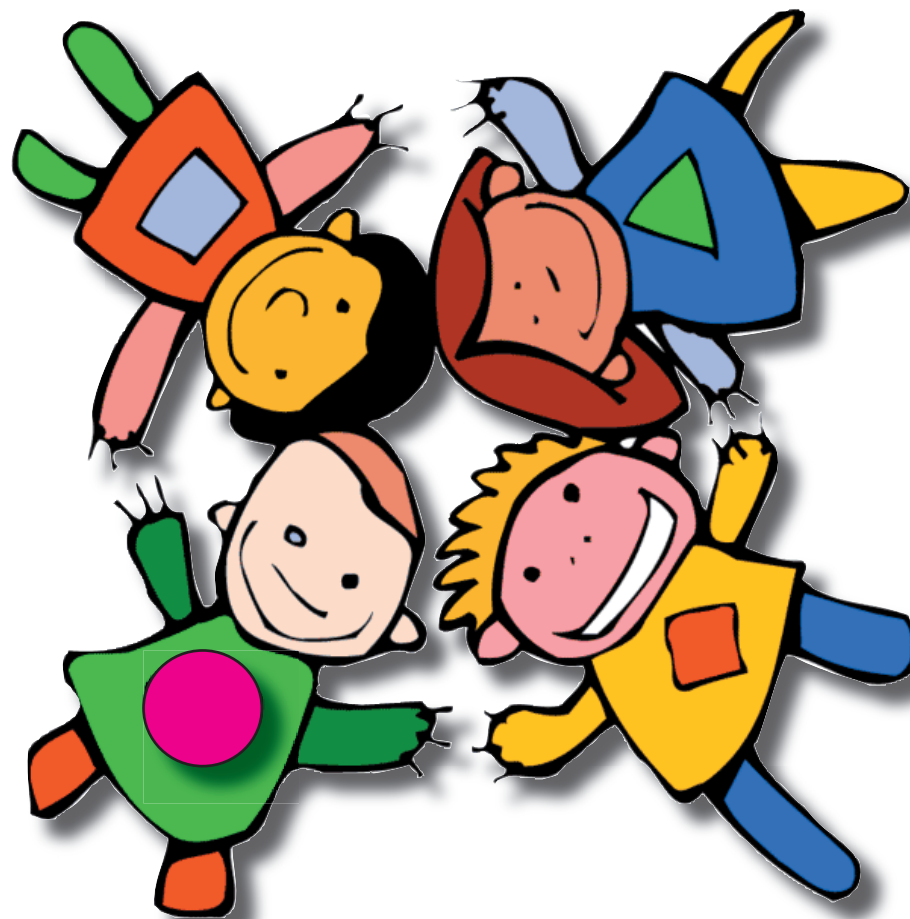
109 bis rue Théodore Honoré

☎ : 01 48 75 54 84



Les petits canotiers

Crèche parentale
Nogent-sur-Marne



images : Service national du RÉCIT à l'éducation préscolaire (<http://recitpresco.qc.ca/>)

Comment faire une demande d'admission ?

Toute l'année, envoyez directement à la crèche une lettre précisant vos motivations, vos disponibilités pour participer à la vie de la crèche ainsi que vos attentes, l'âge de l'enfant, votre profession et vos horaires de travail. Les rendez-vous d'admission ont généralement lieu une fois par an, en mai, pour une admission en août et septembre.



Qui s'occupe des enfants ?

Dans chaque crèche, l'association emploie 6 personnes auprès des enfants : une directrice, éducatrice de jeunes enfants, une cuisinière, des auxiliaires de puériculture, animatrices jeunes enfants et aides éducatrices. Un médecin est également référent pour les deux crèches. C'est donc une équipe professionnelle qui encadre et accueille l'enfant et sa famille.

Combien d'enfants sont accueillis ?



La crèche est agréée par les services de la PMI pour accueillir 17 enfants dans la crèche "les petits moussaillons" et 16 enfants dans la crèche "les petits canotiers".

2 espaces séparent les bébés des plus grands. Les bébés ont une salle de jeux et une salle pour dormir, les moyens et les grands ont 2 salles de jeux dont une sert de dortoir.

Enfin, les locaux comptent une cuisine, une salle de bain, un bureau et donnent sur un jardin (vélos, cabane, toboggan...).

Quels sont les horaires ?

La crèche est ouverte du lundi au vendredi de 7h45 à 19h. Elle ferme chaque année pendant 5 semaines, dont 3 en été.

Quel est le projet pédagogique ?

La crèche "les petits canotiers" et la crèche "les petits moussaillons" sont des petites structures dans lesquelles les enfants vivent ensemble et sont répartis dans différents espaces de vie propres à leurs besoins et à leur âge.

L'équipe propose chaque jour des activités libres et encadrées (jeux de construction, musique, peinture ...) et organise des sorties (promenade et pique-nique au bois, marché, bibliothèque, aquarium ...). Le suivi individuel des enfants (repas, soins, activités) est assuré au sein de l'équipe par des personnes de référence.



Quelle est la participation des parents ?

Les parents accueillent les enfants et leurs familles en collaboration avec l'équipe. Durant l'année, ils ont plusieurs rôles à jouer :

- Assurer les permanences du matin de 7h45 à 9h00 et du soir de 17h30 à 19h00, toujours avec une professionnelle. Chaque famille assure 3 ou 4 permanences en moyenne par mois (matin ou/et soir).
- Assumer une responsabilité au sein de l'association, pour faire fonctionner la crèche (par exemple : trésorier, bricolage, planning, formation, recrutement des nouvelles familles ...).
- Participer au moins 1 fois dans l'année à un grand ménage (pendant le week-end).
- Accompagner une sortie, au moins une fois dans l'année.
- En tant que membre de l'association, participer aux assemblées où sont prises les principales décisions concernant la vie de la crèche.